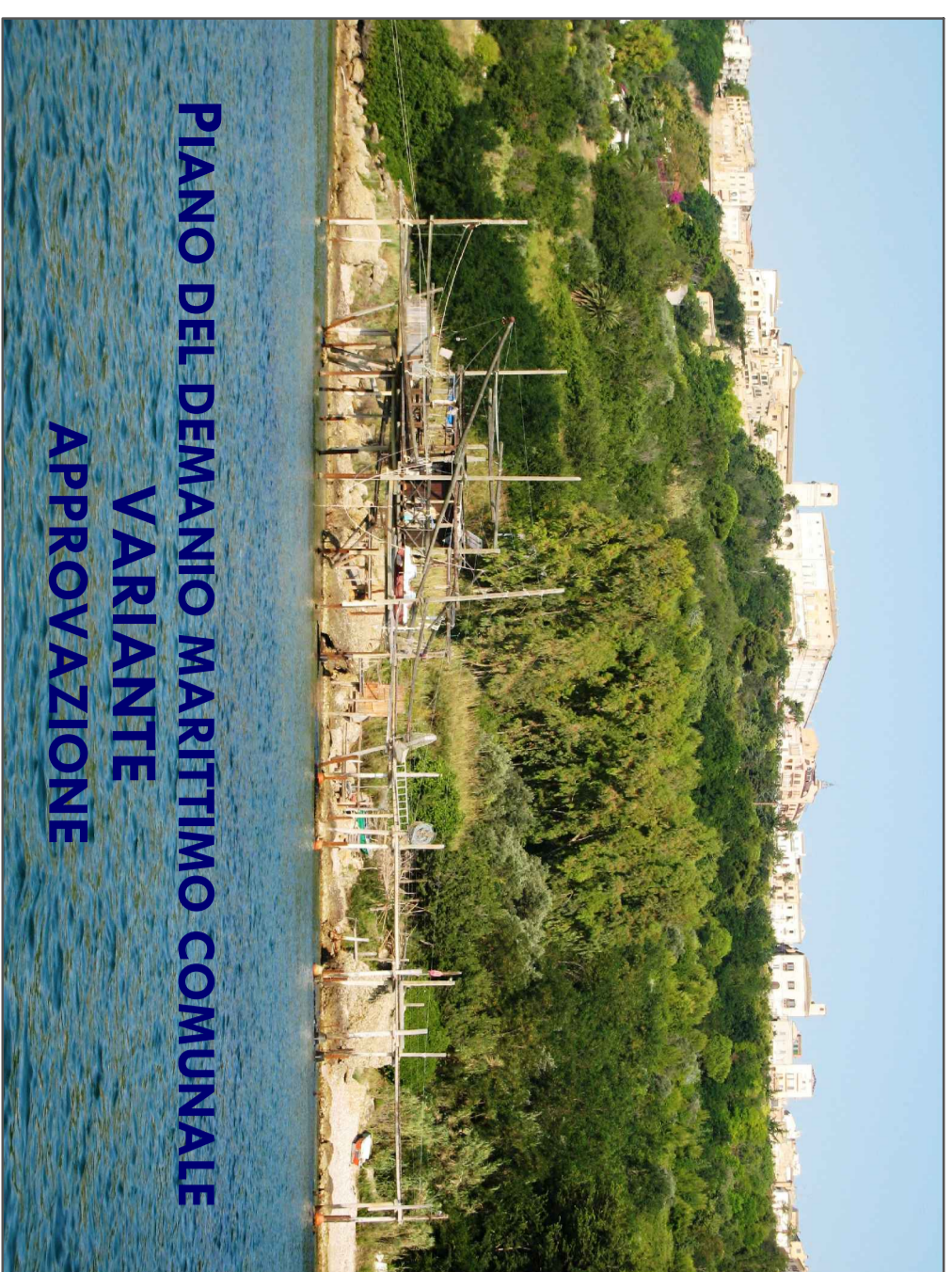




COMUNE DEL VASTO (PROVINCIA DI CHIETI)



PIANO DEL DEMANIO MARITTIMO COMUNALE VARIANTE APPROVAZIONE

Sindaco Avv. Francesco Memmo
Ass. Amministr. Dott. Antonio Pica e C.lli
Dirig. Sett. Avv. Stefano Monteverante

Progettista: Ing. Ettore Piccirilli

Consulente Legale: Prof. Avv. Marina Dorsoyga

Oggetto

PLANO NUMERICO DI PROGETTO

TRATTO N° 1

Data

APRILE 2017

Cartografia

FOTO AEREA GEOREFENZATA

Sistema di Riferimento Geografico

Scala

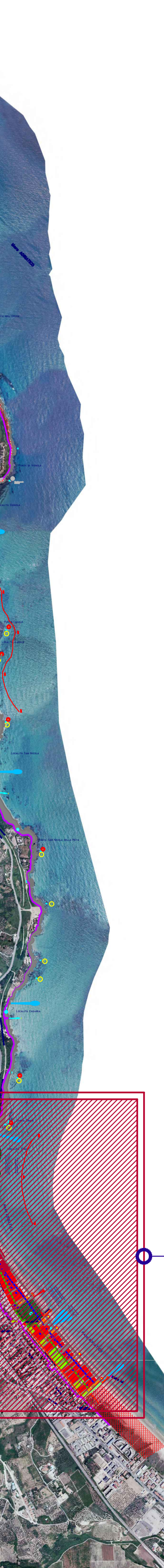
1:2.000

ZONA LIBERA - ZL

- AREA DI BATTIGIA - AB
- CORRIDOI DI LIBERO TRANSITO - CLT
- PASSERELLE COLLEGAMENTO TRA CLT
- SPIAGGIA LIBERA - SL

LEGENDA

- LINEA DI BATTIGIA - LB
- LIMITE EST - LE
- LIMITE PER AREE AD USO SPORTIVO-LAS
- DELIMITAZIONE AREA DEMANIALE MARITTIMA (Cartografia S.M. anno 1997)
- Medicina Turistica e Sede del Circolo Nautico (Edificio di Proprietà Demaniale)
- PISTA CICLABILE
- ACCESSIBILE ANIMALI DOMESTICI PICCOLA TAGLIA (per SL)
- ZONA RICADENTE IN AREA SIC



1

- ### ZONA CONCESSIONI DEMANIALI - ZCD
- CONCESSIONI DEMANIALI ESISTENTI (da Mod. D1)
 - CONCESSIONI DEMANIALI ESISTENTI CON L'AGGIORNAMENTO DELLE COORDINATE
 - NUOVE CONCESSIONI DEMANIALI CON SAGOMA DI MASSIMO INGOMBRO (sagoma indicativa ma non prescrittiva - H max. 4,50 m)

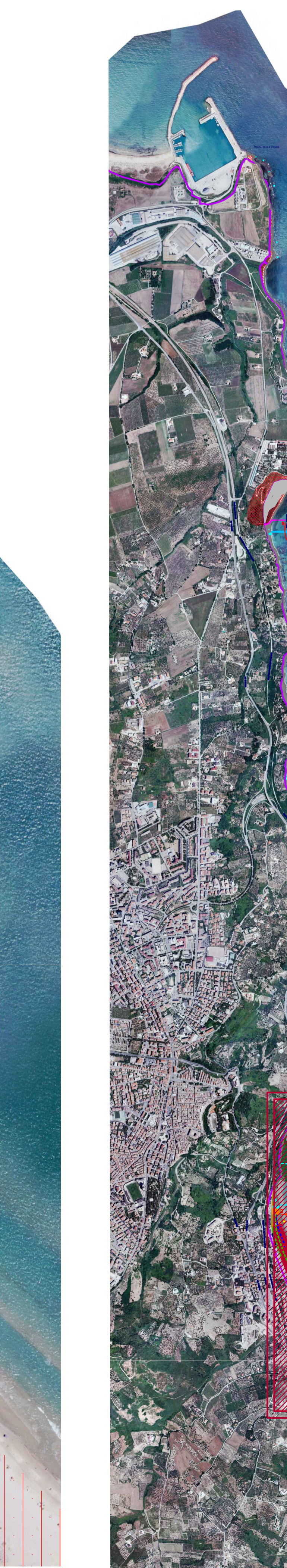
- SCOGLIERA
- MARCIAPIEDE
- PROSECUZIONE LUNGOMARE
- PERCORSO DIV. ABILI (con piazzole in acqua)
- IMMISSIONI ESISTENTI
- AREA di SALVAGUARDIA dall'EROSIONE (ASE)



1

- ### ZONA SPECIALE - ZS
- AREE DI LIBERO ALLOGGIO
 - RICOVERI x PICCOLA PESCA
 - RICOVERI x PICCOLA PESCA (con servizi igienici)
 - PONTILI/PIATTAFORME GALLEGGIANTI TEMPORANEE

- PROSECUZIONE LUNGOMARE
- PERCORSO DIV. ABILI (con piazzole in acqua)
- IMMISSIONI ESISTENTI
- AREA di SALVAGUARDIA dall'EROSIONE (ASE)



1

- ### TUTELA AMBIENTALE E RIQUALIFICAZIONE
- AREA SOCIALE
 - AREA EVENTI
 - AREA SPORT-GIOCO-SVAOGO
 - TRAVOCCO ESISTENTE
 - UBICAZIONE STORICA TRAVOCCHI NELLA I.

- PROSECUZIONE LUNGOMARE
- PERCORSO DIV. ABILI (con piazzole in acqua)
- IMMISSIONI ESISTENTI
- AREA di SALVAGUARDIA dall'EROSIONE (ASE)



1

ZONA TUTELA E VALORIZZAZIONE TRAVOCCHI

- TRAVOCCO ESISTENTE
- UBICAZIONE STORICA TRAVOCCHI NELLA I.

- PROSECUZIONE LUNGOMARE
- PERCORSO DIV. ABILI (con piazzole in acqua)
- IMMISSIONI ESISTENTI
- AREA di SALVAGUARDIA dall'EROSIONE (ASE)



1

N°	ENNEMINIAZIONE	TIPOLOGIA	ANVENIMENTO	NATURA	PORTATA
1	Fiume Trave	Travocco	Travocco	Travocco	Travocco
2	Fiume S. Maria	Travocco	Travocco	Travocco	Travocco
3	Fiume S. Maria	Travocco	Travocco	Travocco	Travocco
4	Canale 1	Travocco	Travocco	Travocco	Travocco
5	Canale 2	Travocco	Travocco	Travocco	Travocco
6	Fiume S. Maria	Travocco	Travocco	Travocco	Travocco

N.B. Possono essere indicate con tempo di ritorno di circa 10 anni, valutate in corrispondenza degli usi.



1

1



1