



COMUNE DEL VASTO
(PROVINCIA DI CHIETI)



**PIANO DEL DEMANIO MARITTIMO COMUNALE
VARIANTE
APPROVAZIONE**

Sindaco Avv. Francesco Menna
Ass. ed. Interim Urbanistica e Pianificazione Avv. Francesco Menna
Dirig. Scel. Avv. Stefano Monteferrante

Progettista: Ing. Ettore Piccirilli
Consulente Legale: Prof. Avv. Marina D'Orsogna

Oggetto	TAV	
PLANIMETRIA DI PROGETTO	TRATTO N° 1	6
Data	Cartografica	Scala
APRILE 2017	FOTO AEREA GEOREFERENZIATA	1:2.000
	Sistema di Riferimento: Roma, 1940	

ZONA LIBERA - ZL

- AREA DI BATTIGIA - AB
- CORRIDO DI LIBERO TRANSITO - CLT
- PASSERELLE COLLEGAMENTO TRA CLT
- SPAGGIA LIBERA - SL

LEGENDA

ZONA CONCESSIONI DEMANIALI - ZCD

- CONCESSIONI DEMANIALI ESISTENTI (1-...-47)
- CONCESSIONI DEMANIALI ESISTENTI CON L'AGGIORNAMENTO DELLE COORDINATE
- NUOVE CONCESSIONI DEMANIALI (A-...-G)

ZONA SPECIALE - ZS

- AREE DI LIBERO ALAGGIO
- RICOVERI x PICCOLA PESCA
- RICOVERI x PICCOLA PESCA (con servizi igienici)
- PONTILI/PIATTAFORME GALLEGGIANTI TEMPORANEI
- TUTELA AMBIENTALE E RIQUALIFICAZIONE
- AREA SOCIALE
- AREA EVENTI
- AREA SPORT-GIOCO-SVAGO

ZONA TUTELA E VALORIZZAZIONE TRAVOCCHI

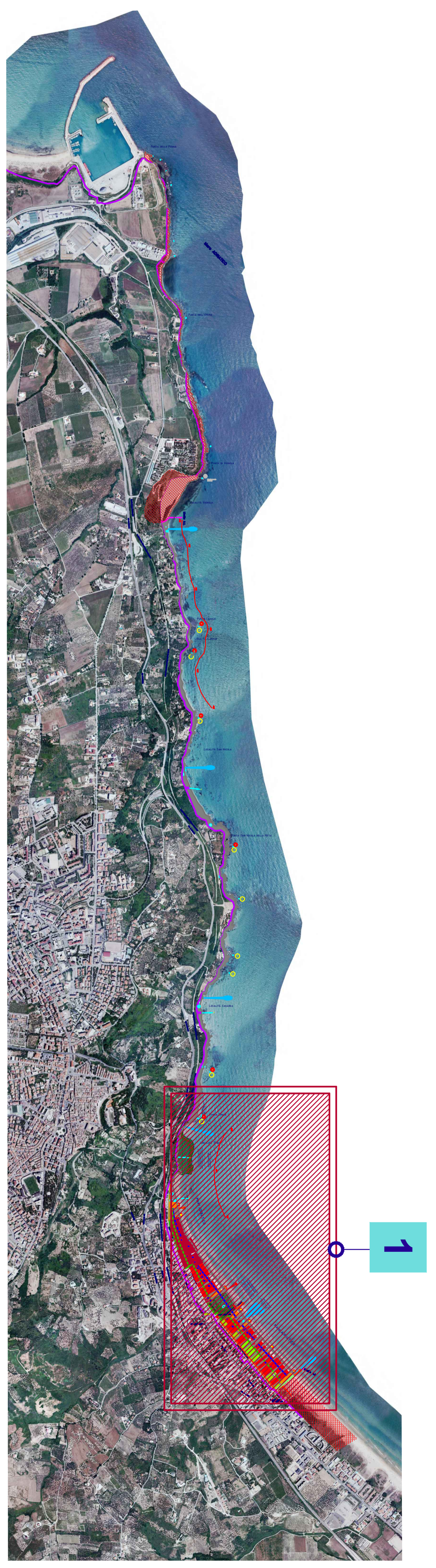
- TRAVOCO ESISTENTE
- UBICAZIONE STORICA TRAVOCCHI NELL'AI.

- LINEA DI BATTIGIA - LB
- LIMITE EST - LE
- LIMITE PER AREE AD USO SPORTIVO-LAS
- DELIMITAZIONE AREA DEMANIALE MARITTIMA (Cartografia SIP Anno 1997)
- Medicina Turistica e Sede del Circolo Nautico (Cartografia di Progettazione Demaniale)
- PISTA CICLABILE
- ACCESSIBILE ANIMALI DOMESTICI
- PICCOLA TAGLIA (per SL)
- ZONA RICADENTE IN AREA SIC
- SCOGLIERA
- MARCIAPIEDE
- PROSECUZIONE LUNGOMARE
- PERCORSO DIV. ABILI (con piazzola in acqua)
- IMMISSIONI ESISTENTI
- AREA di SALVAGUARDIA dall'EROSIONE (ASE)

N°	DENOMINAZIONE	TIPICITÀ	ANDAMENTO	NATURA	PORTATA
1	Fiume S. Nicola	Travocco	Costante	Apertochiuso	M³/sec. max. 1.100
2	Fiume S. Nicola	Travocco	Costante	Apertochiuso	M³/sec. max. 1.100
3	Fiume S. Nicola	Travocco	Costante	Apertochiuso	M³/sec. max. 1.100
4	Canale 1	Canale di S. Nicola	Discontinuo	Apertochiuso	M³/sec. max. 100
5	Canale 2	Canale di S. Nicola	Discontinuo	Apertochiuso	M³/sec. max. 100
6	Fiume di S. Nicola	Travocco	Discontinuo	Apertochiuso	M³/sec. max. 100

N.B. Posare man indicate con tempo di ritorno di circa 10 anni, valutare in corrispondenza della bocca.

1



1